

和歌山県立
田辺中学校
学校だより



平成29年2月6日
第157号



平成二十八年度 学校アンケート結果

毎年この時期にお願いし
ていますが「学校アンケート」
の結果がまとまりましたの
でお知らせします。

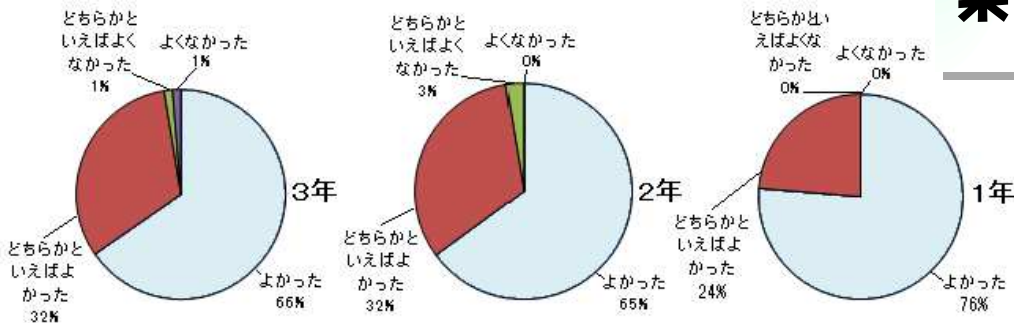
この面が「生徒アンケー
ト」の結果です。裏面が「保
護者アンケート」の結果と
なっており、自由記述の欄
では、授業や行事について
の肯定的な意見に対して、
左の欄のような貴重なご意
見や要望も頂きました。今
後の取組に生かしていきたく
いと考えています。ご協力
ありがとうございました。

- ・部活動の道具や施設
- ・宿題の量や出し方
- ・学習意欲の喚起
- ・PLA行事の工夫
- ・規範意識やマナー
- ・防寒着に関する事
- ・大学入試改革への対応



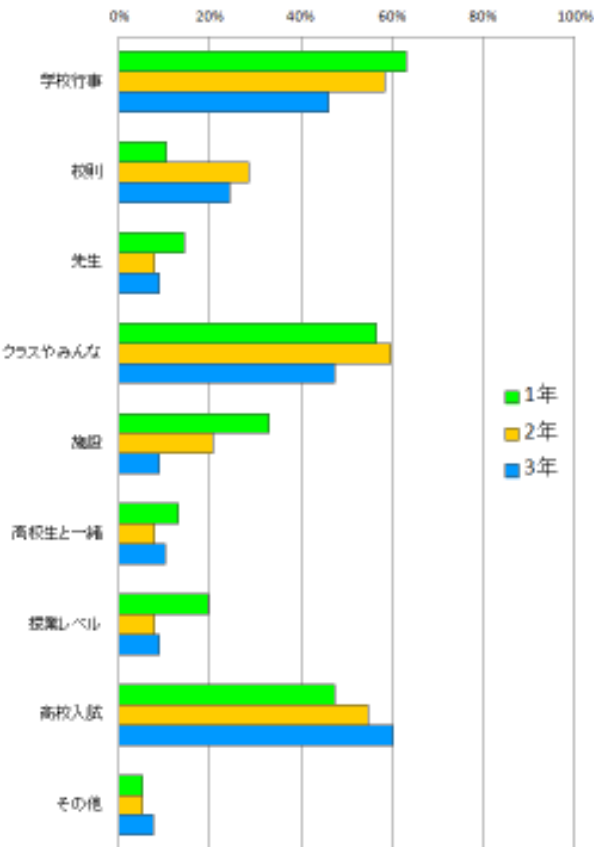
1 あなたは、田辺中学校に入学してよかったですか。

- ア よかった
- イ どちらかといえばよかった
- ウ どちらかといえばよくなかった
- エ よくなかった



2 1でア、イを選んだ人はその理由を下から3つ以内で選んで○をつけてください。

- ア 学校行事が豊富だから
- イ 校則があまりきつくないから
- ウ 先生
- エ クラスや学年のみんな
- オ 施設がいいから
- カ 高校生と一緒に活動するから
- キ 授業のレベルが高いから
- ク 高校入試の心配がないから
- ケ その他 ()



2月行事予定

- 2日 (木) SC来校
- 4日 (土) 1年生大会 (バスケットボール)
- 5日 (日) 黒潮親善大会 (卓球)
- 9日 (木) スクールカウンセラー来校
- 10日 (金) 漢字検定
- 11日 (土) みなべ町長杯 (ソフトテニス女子)、金賞展 ↑
- 12日 (日) みなべ町長杯 (ソフトテニス男子)、級審査 (剣道) ↓
- 13日 (月) 下校時刻5:30へ
- 15日 (水) 思春期講座 (3年)
- 16日 (木) SC来校
- 20日 (月) 学年末考査発表 (部活動停止)
- 23日 (木) SC来校
- 25日 (土) 入学予定者説明会
- 27日 (月) 学年末考査
- 28日 (火) 学年末考査



*行事は諸事情により、変更する場合があります。

下校時刻のお知らせ

二月十三日(月)から最終下校時刻が、十七時三十分になります。



田中生物部の
放課後の観察路



保護者アンケート

A: そう思う B: どちらかというと思う
C: どちらかというとは思わない D: そう思わない



<ご家庭やお子さんについて>

- 1 家庭では親子で会話する機会が多く、学校の様子がよく伝わってくると思いますか。
- 2 学校の様子は、たよりや通信等からよく伝わってくると思いますか。
- 3 生徒は明るく生き生きとした学校生活を送っていると思いますか。
- 4 規則正しい生活習慣がよく身に付いていると思いますか。
- 5 家庭学習の習慣はよくついていると思いますか。
- 6 生徒はよく努力していると思いますか。

<田辺中学校の教育について>

- 7 学校は教育方針をわかりやすく伝えていると思いますか。
- 8 生徒が生き生きと活動するために工夫した取組をしていると思いますか。
- 9 一人ひとりの良さや可能性を伸ばすことに努めていると思いますか。
- 10 わかりやすく充実した授業を行っていると思いますか。
- 11 基本的な生活習慣や規範意識を身につけるため適切な指導が行われていると思いますか。
- 12 教育環境設備が充実していると思いますか。
- 13 充実した部活動が実施できていると思いますか。
- 14 生徒指導上の課題への対応が適切であると思いますか。
- 15 家庭と学校との連絡や連携ができていると思いますか。
- 16 家庭どうしや地域との連携がすすんでいると思いますか。

